

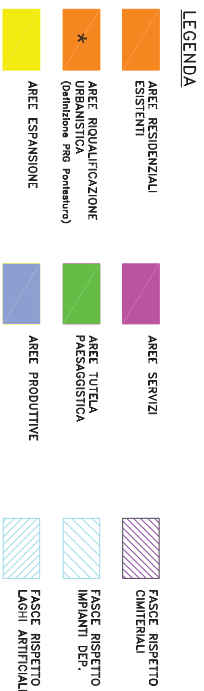
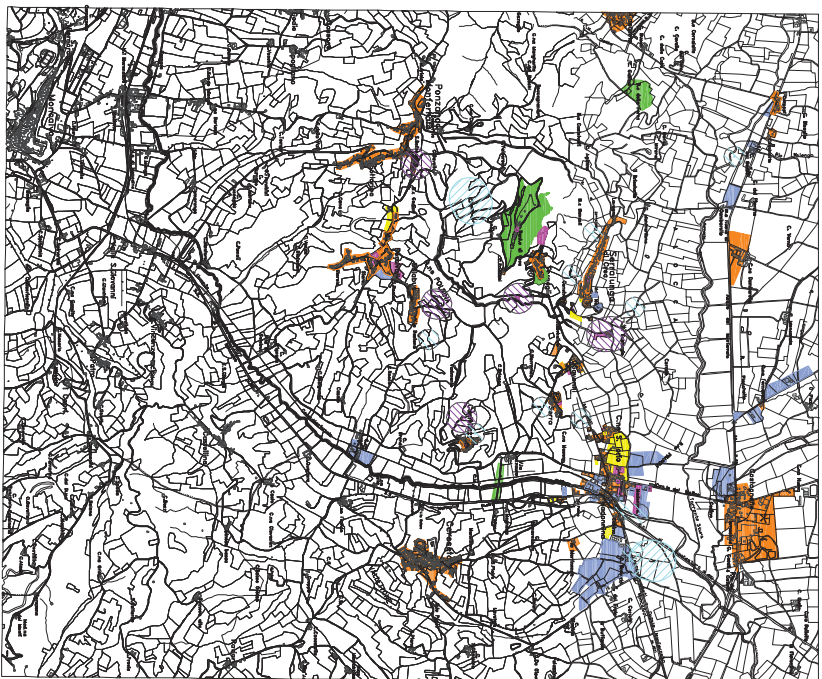
STUDIO ASSOCIATO VISCOTTI
di Maurizio Viscotti, Marco Anni, Maria Laura
Vigorelli, Roberto Viscotti, Riccardo Viscotti

REGIONE PIEMONTE
PROVINCIA DI ALESSANDRIA
Comune di
Serralunga di Crea

P.R.G.I.
VARIANTE STRUTTURALE 2014
AGGIORNAMENTO QUADRO DISSESTO PAI

PROPOSTA TECNICA DI PROGETTO PRELIMINARE
TAVOLA 6
RAPPORTO
TRA PREVISIONI DI PRG1 E TAV. 3 DEL P.T.P.

IL PROGETTISTA IL SINEZCO
IL SEGRETARIO IL RESPONSABILE PROCEDIMENTO
Serralunga di Crea, 11 dicembre 2014.



PIANO TERRITORIALE PROVINCIALE
Indirizzo: P.T.P. - quadro provinciale n. 2014 - 2014

