

STUDIO ASSOCIATO VISCONTI
di Architetto Marco Antonio Marzi, ingegnere Luca
Vigorelli e ingegnere Stefano Alessandrini, ingegnere

REGIONE PIEMONTE
PROVINCIA DI ALESSANDRIA
Comune di
Serralunga di Crea

P.R.G.I. VARIANTE STRUTTURALE 2014 AGGIORNAMENTO QUADRO DISSESTO PAI

PROPOSTA TECNICA DI PROGETTO PRELIMINARE
TAVOLA 6
RAPPORTO
TRA PREVISIONI DI PRG1 E TAV. 3 DEL P.T.P.

SCALA 1:25000

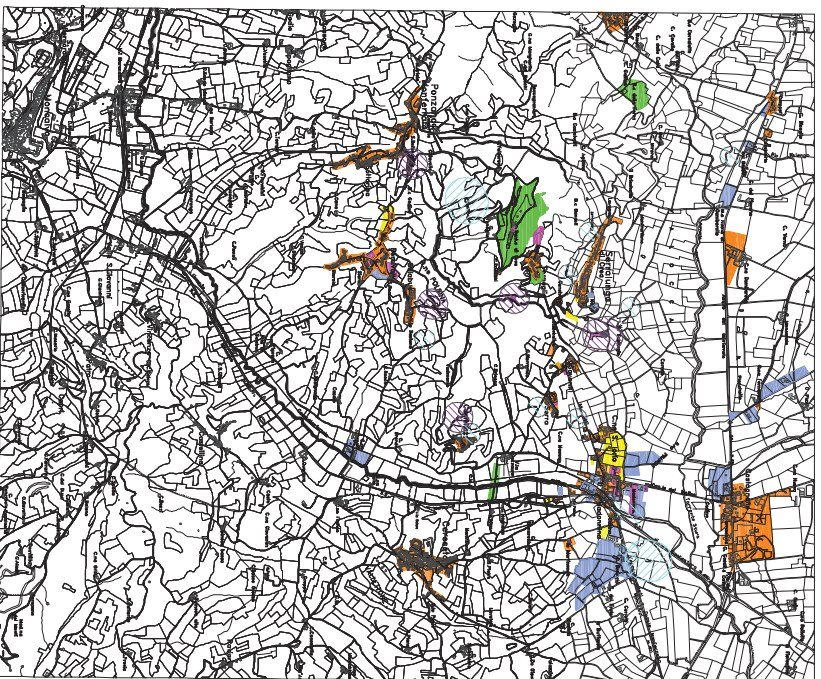
IL PROGETTISTA

IL SINESCO

IL SEGRETARIO

IL RESPONSABILE PROCEDIMENTO

Serralunga di Crea, 11 dicembre 2014.



LEGENDA

- | | | | | | |
|--|---|--|------------------------------|--|-------------------------------------|
| | AREE RESIDENZIALI
ESISTENTI | | AREE SERVIZI | | FASCE RISPETTO
CIMITERIALI |
| | AREE RIQUALIFICAZIONE
URBANISTICA
(definizione PRG Pentavere) | | AREE TUTELA
PAESAGGISTICA | | FASCE RISPETTO
IMPIANTI DEP. |
| | AREE ESPANSIONE | | AREE PRODUTTIVE | | FASCE RISPETTO
LAGHI ARTIFICIALI |

PIANO TERRITORIALE PROVINCIALE

Indirizzo: P.zza - Piazza Provinciale 1, 10121 - C.A.

